



CLUB ALPINO ITALIANO
SEZIONE DI PORDENONE PIAZZA DEL CRISTO 5/A
TEL. 0434/522823
www.caipordenone.it - info@cai.pordenone.it



Sabato 27 e Domenica 28 Agosto 2022

Gran Pilastro 3.510 m

Monti di Fundres



Il Gran Pilastro (3.510 m s.l.m. - Hochfeiler in tedesco) è una montagna delle Alpi orientali, posta lungo la linea di confine tra l'Italia (provincia di Bolzano) ed Austria (Tirolo) ed è la montagna più alta delle Alpi dello Zillertal. Fu scalato per la prima volta il 24 luglio 1865 dal rinomato alpinista viennese Paul Grohmann con le guide alpine Georg Samer di Ginzling e Josef Fuchs originari dalla Val di Vizze lungo la via normale che utilizzeremo anche noi per la nostra escursione.

Secondo la tradizionale Partizione delle Alpi e la classificazione delle Alpi italiane utilizzata dal CAI-TCI, è la cima più alta delle Alpi Noriche. Secondo la classificazione SOIUSA, appartiene alla sezione delle Alpi dei Tauri occidentali.

Dalla cima della montagna nasce il rio di Vizze, che arriva fino a Vipiteno, dove si immette nell'Isarco. Dall'alta ma stretta cima circondata da ghiacciai bianchissimi, che non può essere descritta ma solo vissuta in prima persona, si gode un panorama molto vasto, che permette di scorgere le principali vette delle Dolomiti a sud e le vette austro-germaniche a nord; infatti nelle giornate limpide lo sguardo spazia sulle vicine cime di tremila metri come l'Hochferner, la Punta Bianca, l'appartato mondo montano della Val di Fundres con il Picco Croce a due punte, le Dolomiti e le Alpi dello Stubai.

ITINERARIO

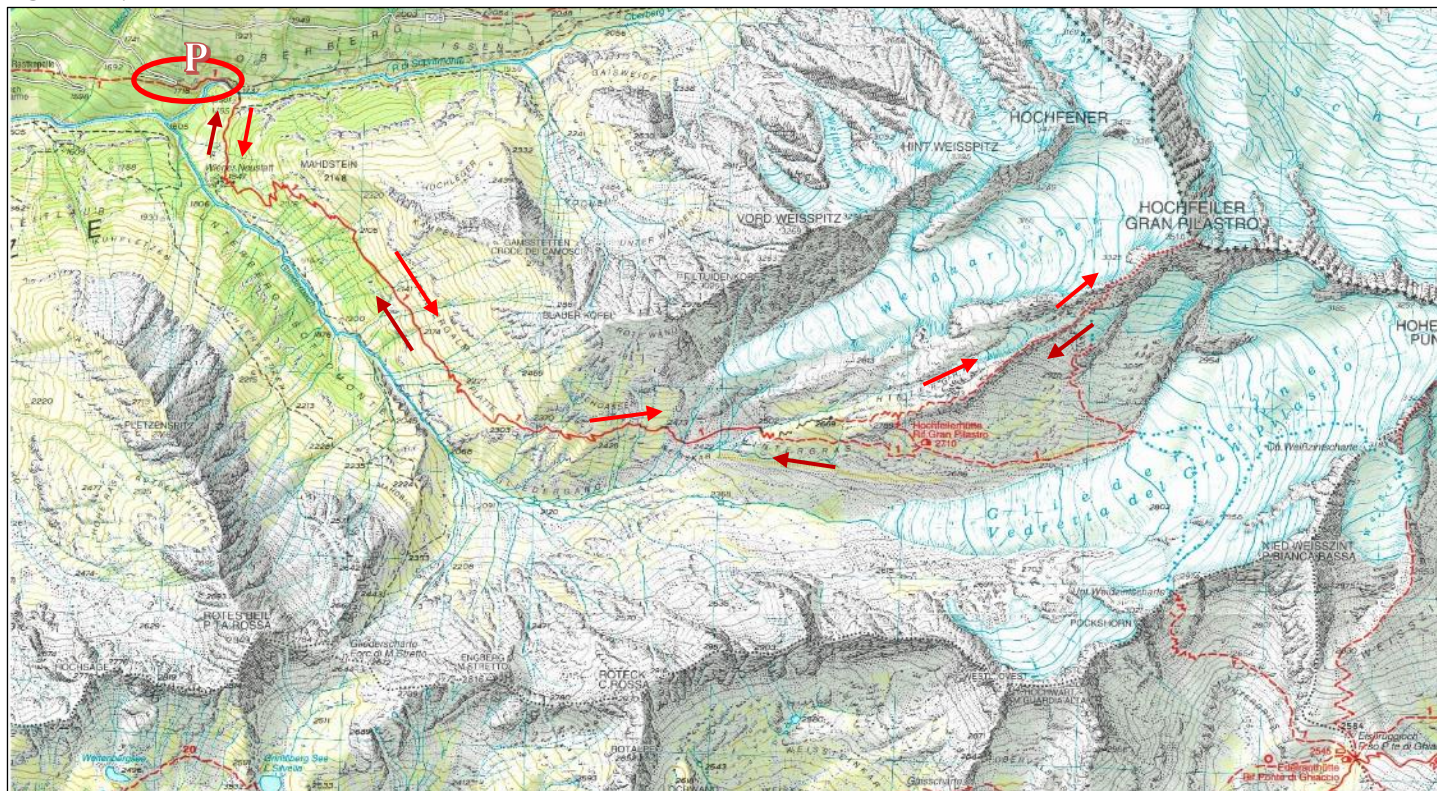
Sabato 27 Agosto: Risaliamo da Vipiteno la val di Vizze, incantevole luogo di prati e boschi verdeggianti punteggiati di rade case in stile tirolese, fino ad arrivare al 3° tornante della statale che prosegue verso il passo di Vizze dove potremo parcheggiare comodamente le auto.

Dal parcheggio si risale con il sentiero n° 1 (cartello indicatore) in un bosco fiancheggiando un torrente e si continua poi per un lungo tratto tortuoso e ripido (sentiero fangoso) fino ad un pianoro (circa 1 h)

dove si piega a NE. Si prosegue ora a mezzacosta sul lato sinistro della valle con vari saliscendi, superando poi a circa 1 ora dal rifugio un breve e facile tratto attrezzato. Si risale ancora per rocce rotte fino al Rifugio Gran Pilastro dove pernosteremo (3h ca. dalla partenza).

Domenica 28 Agosto: Partiremo intorno alle 8.00; dal retro del rifugio si prosegue brevemente in leggera salita (cartello in lingua tedesca indicante HOCHFELER - "Cresta affilata") per poi rimontare per un ripido tratto attrezzato (funi e pioli) la paretina che conduce al crestone soprastante. Si piega ora verso destra risalendo il crinale sovrastante il rifugio fino a raggiungere una zona caratterizzata da rocce verticali conficcate nel terreno somiglianti a lapidi. Da qui si taglia in diagonale rimontando poi delle ripide rocce sbucando poi sul filo di cresta. La cima appare ora in tutta la sua imponenza.

Ancora un tratto in leggera salita (esposto) per poi affrontare la ripida crestina finale che porta alla croce di vetta. Dopo la consueta foto di rito ritorneremo al rifugio per la via di salita; una breve sosta ristoratrice e ripartiremo verso la Val di Vizze (e le auto) per lo stesso sentiero affrontato in salita il giorno prima.



Orari e Tempi approssimativi

DIFFICOLTÀ: "EE"; **DISLIVELLO:** in salita 990 m circa il 1° giorno; in salita 800 m circa e 1800 m in discesa il 2° giorno; **EQUIPAGGIAMENTO:** Abbigliamento adatto all'alta montagna, scarponi rigidi con suola in Vibram, non sono ammesse le pedule, consigliati i bastoncini per la discesa, sacco lenzuolo, e tessera CAI per il rifugio;

Si richiede buon allenamento, assenza di vertigini e passo sicuro dato l'impegno, la tipologia e la lunghezza del percorso;

ORARI: partenza Sabato 27 agosto dal parcheggio della Piscina Comunale di viale Treviso alle ore 7.30 precise;

QUOTA DI PARTECIPAZIONE: € 70,00 per il trattamento di mezza pensione, bevande escluse;

(il costo è stato calcolato in base al numero presunto di 27 iscritti. In caso di un numero minore di iscritti, la quota di iscrizione potrà subire delle variazioni).

MEZZI DI TRASPORTO: mezzi propri (le spese di viaggio devono essere concordate a parte con gli autisti delle autovetture);

CARTOGRAFIA: Carta Tabacco Foglio n. 37 scala 1:25.000, Gran Pilastro - Monti di Fundres;

Si consiglia di usare il modulo di ISCRIZIONE ON-LINE disponibile direttamente nella pagina web della descrizione dell'escursione. Chi fosse sprovvisto dei mezzi informatici può recarsi in segreteria nei giorni di apertura (il Martedì, Mercoledì e il Venerdì dalle ore 18:00 alle 19:30 e il Giovedì dalle 21:00 alle 22:30). ESCURSIONE RIVERVATA AI SOLI SOCI CAI.

Gli accompagnatori A.E. Franco Protani, A.E. Luca Dell'Agnese & A.E. Paola Guerri si riservano la facoltà di apportare variazioni al programma qualora le condizioni della montagna o meteorologiche lo richiedessero.

LA COMMISSIONE ESCURSIONISMO

Gli Accompagnatori saranno presenti in segreteria per rispondere ad eventuali problematiche o dare utili consigli sull'escursione il Martedì e il Giovedì in orario di segreteria. In alternativa potete contattare i seguenti numeri sempre in orario di segreteria: Commissione Escursionismo: 3713337146;

Regolamento escursioni sociali

estratto dal nuovo regolamento della Commissione Escursionismo

Art. 4 - Escursioni Sociali

1. Alle escursioni sociali possono partecipare solamente soci del CAI in regola con il pagamento della quota sociale per l'anno sociale in corso.
2. È consentita la partecipazione a scopo promozionale di non soci previo accordo con i responsabili dell'attività escursionistica e il pagamento della quota assicurativa giornaliera e secondo le modalità stabilite dal CDS e limitatamente ad escursioni di un solo giorno classificate di difficoltà T, E ed EAI (F).
3. Le escursioni sono precluse alla partecipazione dei minori.
Fanno eccezione al precedente divieto:
 - a. la partecipazione dei soci giovani ultra quattordicenni accompagnati dai genitori (ovvero da altro adulto dagli stessi incaricato) alle escursioni classificate come T ed E con il consenso dell'accompagnatore (in senso lato).
 - b. Ogni altra deroga stabilita dal Presidente di Sezione su proposta del Coordinatore.
4. Alle escursioni è fatto divieto di portare animali.
5. L'iscrizione alle escursioni in programma avviene con le modalità e i limiti fissati nella locandina affissa in sede e presente nei canali informatici della sezione. È possibile accettare prenotazioni telefoniche (o per via telematica quando previsto) a meno che non sia diversamente scritto sul programma o che l'iscrizione non richieda il versamento di una caparra.
6. Alcune escursioni sociali potranno avere un numero limitato di posti in funzione di mezzi di trasporto, disponibilità dell'alloggio (in escursioni di più giorni), difficoltà, numero di Accompagnatori, o disposizioni di carattere pubblico come nel caso dell'emergenza da covid-19.

Il costo delle escursioni, ove non diversamente specificato, è il seguente:

- a. escursioni con auto private e mezzi pubblici: Soci partecipanti € 2,00 (i costi autostradali e di carburante per le auto vengono divisi tra i trasportati, esclusi i conducenti delle auto);
- b. il non socio, oltre al costo dell'uscita, dovrà pagare la quota stabilita dalla sede centrale per attivare l'assicurazione contro gli infortuni e quella per il Soccorso Alpino (entro il venerdì antecedente alla uscita);
- c. le escursioni di due o più giorni hanno costi variabili, specificati di volta in volta sulla locandina.

Art. 5 - Obblighi del Socio

Il socio è tenuto a seguire le seguenti regole:

1. Informarsi preventivamente sul programma ed eventuali variazioni intervenute (in Sezione o sul sito www.caipordenone.it) e iscriversi entro i termini stabiliti, consapevole però che in caso di necessità gli Accompagnatori (*in senso lato*) possono cambiare programma a loro insindacabile giudizio.
2. Presentarsi puntualmente all'appuntamento di partenza e a tutti gli altri appuntamenti fissati dagli Accompagnatori.
3. Essere in buona salute e possedere la preparazione fisica e tecnica necessaria all'escursione.
4. Durante lo svolgimento delle escursioni sociali il socio è subordinato alle decisioni degli Accompagnatori e dovrà attenersi scrupolosamente alle disposizioni da loro impartite, soprattutto in caso di imprevisti o emergenza.
5. Curare il proprio equipaggiamento. Qualora ne abbia la necessità consultare gli Accompagnatori.
6. Seguire il passo dell'Accompagnatore in testa al gruppo, senza mai precederlo e senza attardarsi inutilmente.
7. Cercare di non distanziarsi da chi lo precede. Ma se ciò avvenisse e ci si trovasse incerti sul percorso da seguire, fermarsi e aspettare l'accompagnatore in coda al gruppo.
8. Non lasciare tracce del proprio passaggio sulla montagna: non abbandonare rifiuti di nessun genere, rispettare piante, animali e in generale l'ambiente che si attraversa.
9. Improntare sempre il proprio comportamento allo spirito di collaborazione, solidarietà e mutuo soccorso anche con gli altri partecipanti.

L'inosservanza dei suddetti obblighi potrà comportare per il socio l'esclusione dalle attività sociali con decisione del CDS su segnalazione del Coordinatore.

La partecipazione all'attività implica automaticamente lettura, conoscenza ed accettazione del presente Regolamento, da considerarsi parte integrante del programma della medesima.