



## Domenica 9 Maggio 2021

# California

### Canal del Mis



*L'escursione proposta non richiede particolare impegno fisico, una caratteristica adatta per riprendere gradualmente le attività escursionistiche dopo una lunga pausa. Approfitteremo dell'occasione per visitare un luogo spesso trascurato ma ricco di bellezze naturali e testimonianze storiche legate all'attività di estrazione mineraria.*

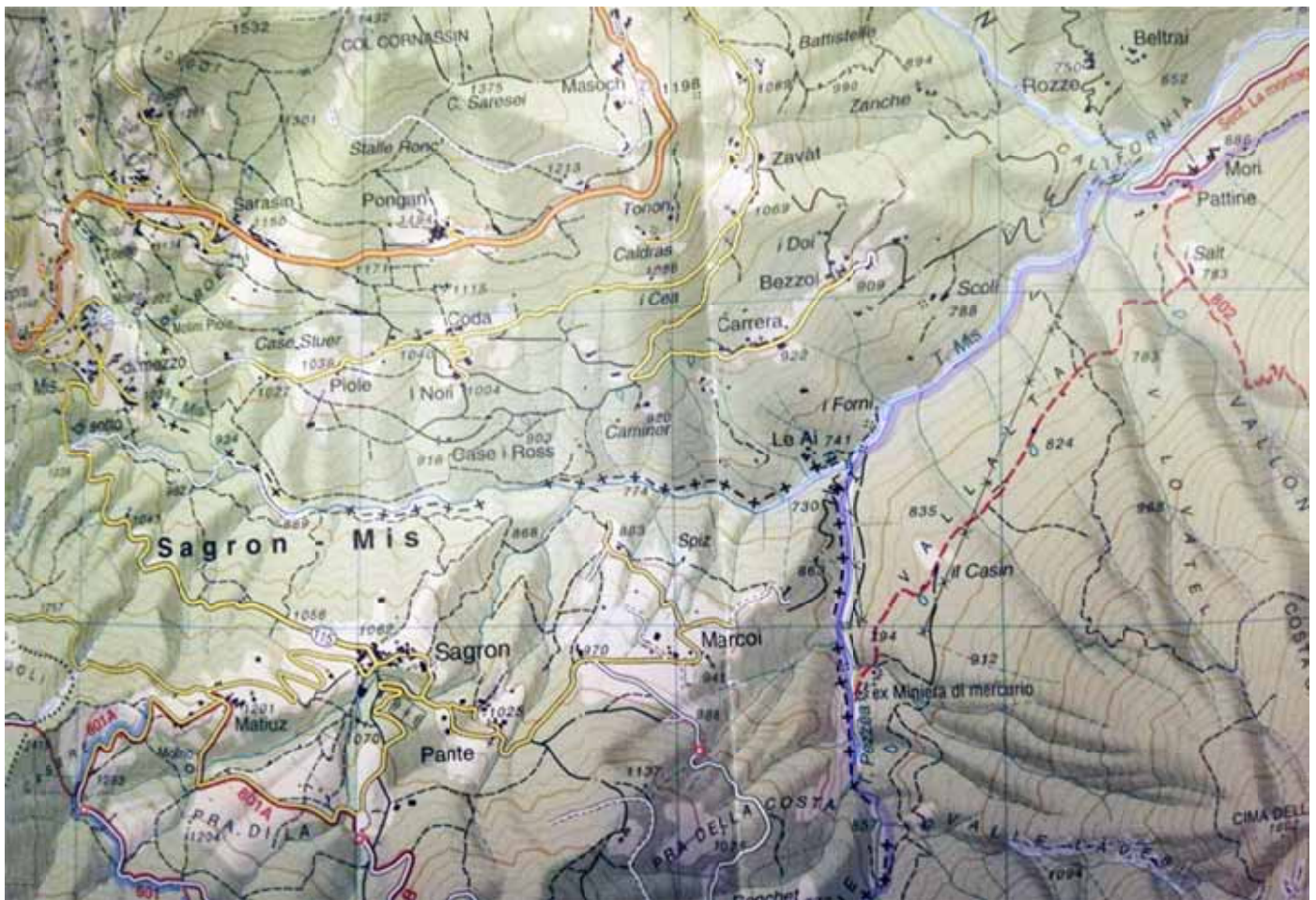
### ITINERARIO

Lasciata l'auto a *Pattine*, ci dirigeremo verso i ruderi di *California*, un piccolo borgo di minatori disabitato dal 1966, seguiremo il torrente Mis verso i resti dei forni fusori, utilizzati per la trasformazione dei materiali estratti.

Seguiremo poi il torrente *Pezzedà* e incroceremo gli ingressi delle Miniere di mercurio. Valicheremo il confine con il Trentino, verso *Sagron Mis*, e percorreremo il sentiero che porta alla miniera d'oro. Ritornati sui nostri passi fino alle miniere di mercurio, per un sentiero immerso nel bosco facente parte del più esteso **Sentiero "La montagna dimenticata"**, faremo rientro al luogo in cui avevamo lasciato le auto.

Ripresi gli automezzi, ci trasferiremo in pochi minuti al lago del Mis e lasceremo le auto nei parcheggi predisposti dal *Parco delle Dolomiti Bellunesi*. Visiteremo quindi i Cadini di Brenton e la cascata di Soffia, due perle di interesse naturalistico di eccezionale bellezza.





### *Orari e Tempi approssimativi*

**DISLIVELLO:** 400 m circa; **DIFFICOLTÀ:** "E"; **EQUIPAGGIAMENTO:** Normale da escursionismo, consigliati i bastoncini;

**ORARI:** ritrovo al parcheggio della Piscina Comunale in viale Treviso alle ore 7.00, verifica delle dotazioni dei **Dispositivi di Protezione Individuali** obbligatori per l'escursione, compilazione e consegna del modulo di Autocertificazione obbligatorio per partecipare all'escursione;

**QUOTA DI PARTECIPAZIONE:** € 1,00, (le spese di viaggio da concordare a parte con gli autisti delle autovetture); **MEZZI DI TRASPORTO:** Mezzi propri; **CARTOGRAFIA:** Casa Editrice TABACCO foglio n. 022 scala 1:25.000 - Pale di San Martino.

È obbligatoria la preiscrizione e l'accettazione da parte degli organizzatori. Si consiglia di usare il modulo di **ISCRIZIONE ON-LINE** disponibile direttamente nella pagina web della descrizione della gita. Chi fosse sprovvisto dei mezzi informatici può recarsi in segreteria nei giorni di apertura (il Martedì, il Giovedì e il Venerdì dalle ore 17.30 alle 19.00. Evitare richieste di partecipazione dell'ultima ora e attendere la conferma di accettazione da parte degli accompagnatori in forma scritta (mail, sms, WhatsApp o simili). I **NON SOCI** devono obbligatoriamente iscriversi in segreteria per poter attivare l'assicurazione contro gli infortuni e quella per il Soccorso Alpino.

Possono partecipare all'escursione solo persone che **non sono soggette a quarantena**, che sono a conoscenza di **non essere state a contatto con persone risultate positive** negli ultimi 14 giorni e che sono in grado di **certificare una temperatura corporea inferiore ai 37,5° C** e di **non avere sintomi simil influenzali ascrivibili al Covid-19**, **da certificare mediante la compilazione del modulo di autocertificazione con data dell'escursione** inviato tramite newsletter con il programma della gita o ritirato in sede al momento dell'iscrizione.

*I Direttori di escursione A.E. Andrea Mior e A.E. Grazia Pizzoli si riservano la facoltà di apportare variazioni al programma, qualora le condizioni della montagna o meteorologiche lo richiedessero.*



## INDICAZIONI TEMPORANEE PER IL RIAVVIO DELL'ATTIVITÀ ESCURSIONISTICA E CICLOESCURSIONISTICA SEZIONALE IN EMERGENZA COVID 19

### Note operative PER I PARTECIPANTI

I partecipanti si impegnano a rispettare le norme di igiene, di distanziamento e quant'altro inerente all'utilizzo di Dispositivi di Protezione Individuali (DPI) secondo quanto disposto dalle Autorità competenti al fine di limitare la diffusione del contagio virale.

I partecipanti si impegnano a rispettare scrupolosamente le indicazioni e le direttive impartite dagli accompagnatori responsabili dell'attuazione delle misure anti covid durante l'escursione, designati dalla Sezione organizzatrice.

I partecipanti sono informati delle modalità di iscrizione e partecipazione alle attività sociali indicati dagli organizzatori e le accettano.

Chi intende aderire è consapevole che non potrà essere ammesso:

- *se non ha ricevuto preventiva comunicazione scritta di accettazione dell'iscrizione;*
- *se sprovvisto dei necessari DPI (mascherina, gel disinfettante) e di quant'altro indicato dagli organizzatori;*
- *se è soggetto a quarantena, se a conoscenza di essere stato a contatto con persone risultate positive negli ultimi 14 giorni, se non è in grado di certificare una temperatura corporea inferiore ai 37,5°C e assenza di sintomi simil influenzali ascrivibili al Covid-19.*

La località di partenza va raggiunta con mezzi propri, nel rispetto delle norme nazionali/regionali che regolano il trasporto in auto di persone non conviventi, salvo diversa indicazione da parte degli organizzatori.

Osservare scrupolosamente le regole di distanziamento e di comportamento:

- *durante la marcia, a piedi va conservata una distanza interpersonale di almeno 2 metri, in bicicletta di almeno 5 metri. Ogni qualvolta si dovesse diminuire tale distanza, durante le soste e nell'incrocio con altre persone è obbligatorio indossare la mascherina;*
- *sono vietati scambi di attrezzatura, oggetti, cibi, bevande o altro tra i partecipanti non appartenenti allo stesso nucleo familiare;*
- *si fa obbligo ai partecipanti di avere con sé la mascherina e il gel disinfettante a base alcolica.*

È responsabilità dei partecipanti non disperdere mascherine o quant'altro lungo il percorso, tutto va portato a casa così come i rifiuti. Bisogna dimostrarsi civili e solidali con le popolazioni montane.

Ai partecipanti è richiesta la massima disciplina, pena l'immediata esclusione dall'escursione per comportamenti potenzialmente dannosi per gli altri Soci.

**COMMISSIONE CENTRALE PER L'ESCURSIONISMO**