

CLUB ALPINO ITALIANO

SEZIONE DI PORDENONE

PIAZZA DEL CRISTO 5/A
TEL. 0434/522823

www.cai.pordenone.it - info@cai.pordenone.it



In collaborazione con CAI CIMOLAIS

9 GIUGNO 2019
CAMMINO
in
nei **PARCHI**
SENTIERI PER CONOSCERE



FESTIVAL
DELLO
SVILUPPO
SOSTENIBILE
2019

PROMOSSO
DA



Escursione Naturalistica nel Parco delle Dolomiti Friulane **Col de Alda 1.033 m e Centro Faunistico Pianpinedo**

Il Parco è situato sulle catene montuose racchiuse tra i corsi dei fiumi Tagliamento e Piave, sovrastanti la pianura friulana occidentale. Comprende 36.950 ettari fra i più belli dell'intera regione. Le vette dolomitiche, patrimonio dell'UNESCO, e gli splendidi scenari naturalistici rendono questa zona un vero e proprio paradiso per l'escursionismo, il trekking e l'alpinismo. L'assenza di strade asfaltate e di grossi centri abitati garantisce un altissimo grado di wilderness.

Al termine
esibizione del Coro Polifonico
Sant'Antonio Abate
di Cordenons



La nostra escursione inizia dalla località "Sciol Boda" da dove ci incamminiamo lungo una carrareccia e seguiamo lungo un sentiero inizialmente prativo e di media pendenza che poi diminuisce di ripidità salendo con dolci tornanti fino a un primo colle.

Qui il sentiero diventa pianeggiante e l'occhio può soffermarsi ad osservare un suggestivo panorama che spazia tra la Piana di Pinedo e le prime abitazioni del borgo di S. Floriano.

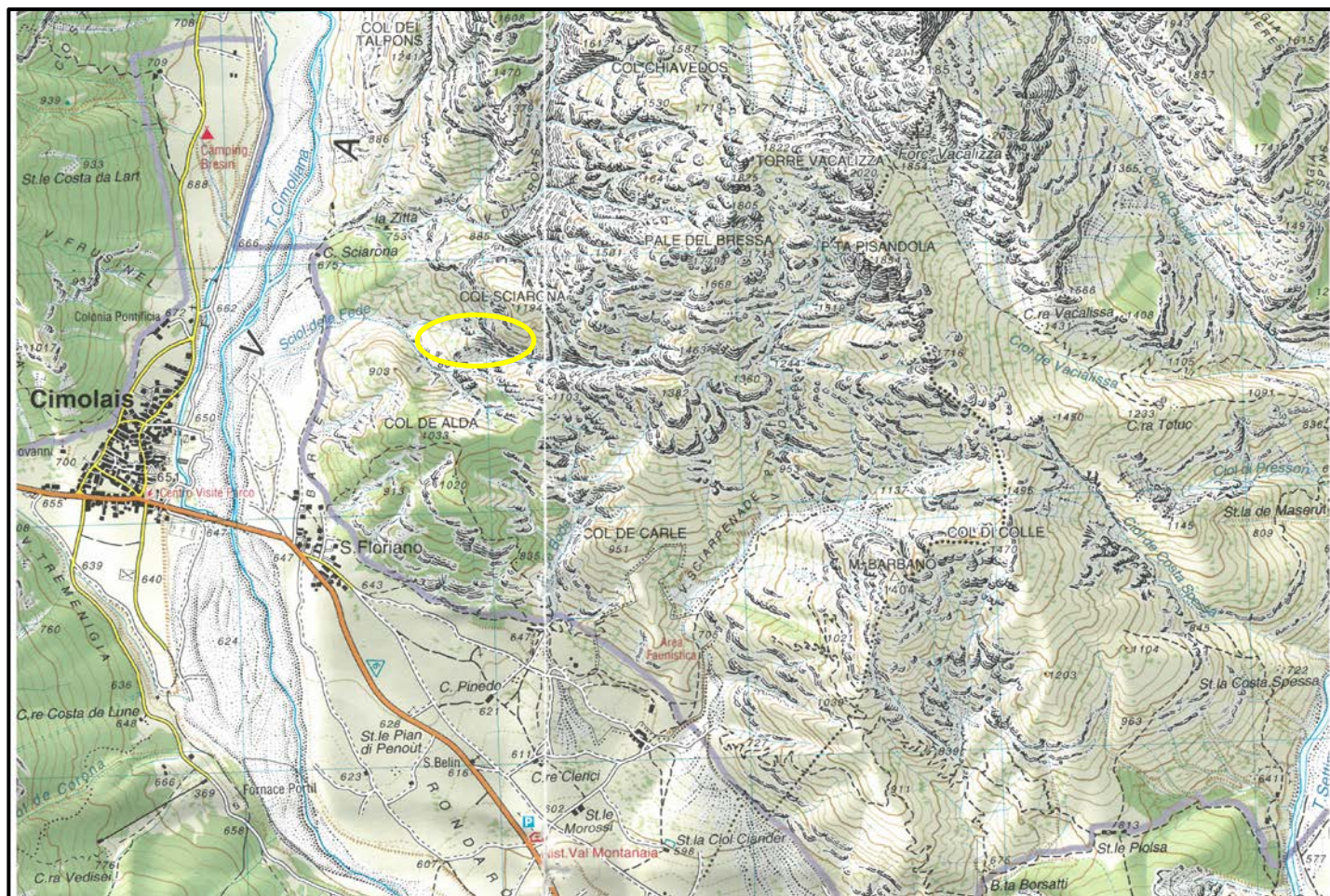
Proseguiamo seguendo il sentiero in leggera discesa per qualche decina di metri, per poi riprendere la risalita verso la nostra meta, il Col de Alda. Ogni passo in salita regala qualche scorcio in più verso un anfiteatro di vette che s'innalzano al cielo abbracciando Cimolais, villaggio avvolto nel verde che possiamo ammirare in tutta la sua bellezza. Dalla cima, splendido belvedere sulle Dolomiti Friulane, lo sguardo spazia dal monte Cornetto alla cima del Duranno.

Il ritorno avviene per la via di salita fino al primo colle e al vicino Centro Faunistico cui faremo visita, immersi in una natura incontaminata, e magari incontreremo sul nostro cammino qualche cervo, dei caprioli, una colonia di stambecchi o qualche solitario camoscio.

Al termine dell'escursione il Coro Polifonico Sant'Antonio Abate di Cordenons proporrà un repertorio di

canti delle Terre Alte e brani che appartengono alla musica popolare "colta". L'Azienda Agricola Alcheda offrirà una degustazione della loro produzione di formaggi.

Buona Montagna a tutti!



Programma di massima

DISLIVELLO: 400 m circa con uno sviluppo di circa 8 km; **DIFFICOLTÀ:** "E";

EQUIPAGGIAMENTO: abbigliamento normale da escursionismo, eventuale giacca impermeabile.

ORARI E TEMPI DI PERCORRENZA:

- 7.45 partenza da Pordenone - Parcheggio Vial Rotto con mezzi propri;
- 9.00 arrivo presso Osteria "Di Mezzo" in località Zona Industriale Pinedo, dove incontreremo gli amici del Cai di Cimolais e trasferimento alla vicina località Sciol Boda - **P** automobili
- 9.30 inizio escursione al Col de Alda
- 12.30 presso area Pianpinedo pranzo a cura della Commissione Escursionismo e degustazione di formaggi offerta dall'azienda agricola Alcheda
- 14.00 esibizione del Coro Polifonico S. Antonio Abate di Cordenons
- 15.00 visita Centro faunistico
- 16.30 conclusione della giornata "Cammina nei Parchi"

QUOTA DI PARTECIPAZIONE: € 5,00 (quale contributo per il pranzo) da versare in Segreteria al momento dell'iscrizione; **MEZZI DI TRASPORTO:** mezzi propri; **CARTOGRAFIA:** Carta Tabacco n. 021 Dolomiti Friulane e d'Oltre Piave - scala 1:25.000.

I Direttori di escursione A.E. Grazia Pizzoli, Paola Bortoletto e Chiara Furlan si riservano la facoltà di apportare variazioni al programma, qualora le condizioni meteorologiche lo richiedessero.

LA COMMISSIONE ESCURSIONISMO