



**CLUB ALPINO ITALIANO**  
**SEZIONE DI PORDENONE** PIAZZA DEL CRISTO 5/A  
TEL. 0434/522823  
[www.caipordenone.it](http://www.caipordenone.it) - [info@cai.pordenone.it](mailto:info@cai.pordenone.it)



Domenica 7 Ottobre 2018  
**Monte Ortigara 2.106 m**  
**...il calvario degli alpini.**  
**Altopiano dei Sette Comuni**  
*In collaborazione con la Sezione CAI di Portogruaro*

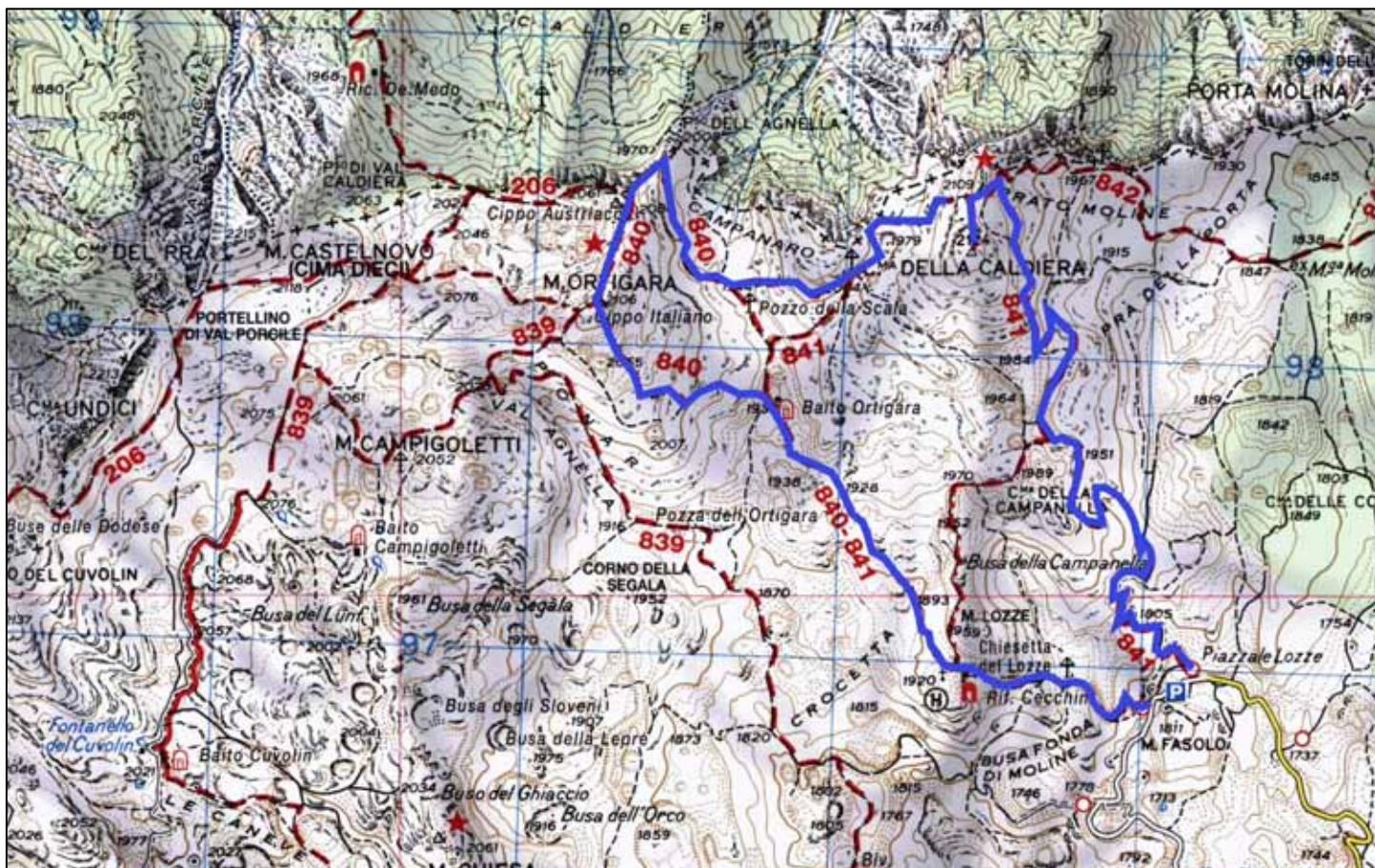


*Il Monte Ortigara appartiene alla dorsale di Cima Dodici e non è una vera e propria cima, ma un luogo simbolico di una pagina tragica della Grande Guerra. Il suo nome, che evoca l'asprezza e la desolazione di questa parte dell'Altopiano dei Sette Comuni, non sarebbe stato coniato senza la battaglia che, nel giugno 1917, vide fronteggiarsi le truppe italiane e austriache per difendere ostinatamente pochi palmi di terra. Visitare questi luoghi vuol essere un'occasione per ricordare il sacrificio di una generazione e per meditare sull'inutilità della guerra. Questa escursione ci vedrà, insieme agli amici del CAI di Portogruaro, accompagnati da un rappresentante della Sezione di Asiago, che ci aiuterà a collegare la storia della battaglia con i luoghi da noi attraversati e a comprendere l'impatto della guerra sulle genti dell'altopiano.*

#### ITINERARIO

Lasciato il pullman a *Piazzale Lozze 1.771 m*, imbocchiamo il sentiero **841** in direzione **Nord**. Si tratta di una mulattiera che sale con alcuni tornanti, portandoci nel cuore delle postazioni italiane. In prossimità di *Cima della Campanella 1.989 m*, incontriamo le prime trincee e proseguendo lungo la dorsale orientale di *Cima della Caldiera* osserviamo sei gallerie comunicanti scavate nella roccia. Si trattava di depositi di materiali, armi e viveri, perché l'intera area era stata adibita a base logistica delle truppe italiane. Proseguiamo lungo il sentiero **841** e raggiungiamo *Cima della Caldiera 2.124 m*, l'avamposto da cui partivano gli attacchi italiani verso l'Ortigara, che dopo un iniziale successo si risolsero, di fatto, in un numero immane di perdite umane. Con una breve deviazione verso Nord, raggiungiamo l'*Osservatorio Torino*, un punto panoramico che domina la *Valsugana* e dal quale possiamo ammirare la catena dei *Lagorai*

e le *Pale di San Martino*. Riprendiamo il sentiero **841** e scendiamo in direzione Ovest verso il *Vallone dell'Agnellizza*. In prossimità del *Pozzo della Scala* ci troviamo ad un bivio di tre sentieri e proseguiamo in direzione del *Passo dell'Agnella* e del *Monte Ortigara*. Ci inoltriamo nel *Vallone dell'Agnellizza*, che le truppe alpine attraversarono sotto il fuoco delle mitragliatrici austriache e che venne, per questo, denominato "*Vallone della Morte*". Risaliamo verso il *Passo dell'Agnella* e raggiungiamo il caposaldo di quota 2.003, dove possiamo ammirare i resti delle trincee e delle postazioni delle mitragliatrici austriache, "*...conquistate di slancio dai reparti alpini il 10 giugno 1917*". Risaliamo verso le postazioni austriache lungo alcuni ripidi gradoni, agevolati da un cavo passamano, ed entriamo in una breve galleria elicoidale, la *Galleria Biancardi 2.061 m*. Raggiungiamo il *Monte Ortigara*, il *Cippo Austriaco* e la *Colonna Mozza 2.106 m*, con la scritta "*per non dimenticare*". Scendiamo verso il *Baito Ortigara 1.973 m* lungo il sentiero **840**, che successivamente diventa "*Sentiero Tricolore*". Visitiamo la *Chiesetta del Lozze* e ritorniamo a *Piazzale Lozze* completando l'anello.



### Orari e Tempi approssimativi

**DISLIVELLO:** 700 m circa; **DIFFICOLTÀ:** "E" (*Il percorso si svolge su sentieri ben segnalati e non presenta difficoltà tecniche, ma richiede comunque attenzione, soprattutto nel tratto compreso tra il passo dell'Agnella e la "Galleria Biancardi", particolarmente in caso di terreno bagnato*);

**EQUIPAGGIAMENTO:** normale da escursionismo, consigliati i bastoncini. Scorta d'acqua adeguata.

**ORARI:** Partenza dal parcheggio della Piscina Comunale in Viale Treviso alle ore 6.00 precise; l'inizio dell'escursione ore 09.30 ca.;

**QUOTA DI PARTECIPAZIONE:** € 20,00; **MEZZI DI TRASPORTO:** Pullman;

**CARTOGRAFIA:** Carta Tabacco n° 050 scala 1:25.000 "*Altopiano dei Sette Comuni, Asiago, Ortigara*";

**Durante, l'escursione, saremo accompagnati da un socio del CAI di Asiago che ci guiderà nei luoghi della battaglia.**

*I Direttori di escursione ASE Emanuela Casagrande & Silvia Stanchina si riserveranno la facoltà di apportare variazioni al programma qualora le condizioni meteorologiche lo richiedano.*