



CLUB ALPINO ITALIANO
SEZIONE DI PORDENONE PIAZZA DEL CRISTO 5/A
TEL. 0434/522823
www.caipordenone.it - info@cai.pordenone.it



Domenica 27 Maggio 2018
Fontanon di Goriuda - Casera Goriuda (mt.1405)
Visita al Forte di Col Badin
Gruppo del Canin - Alpi Giulie



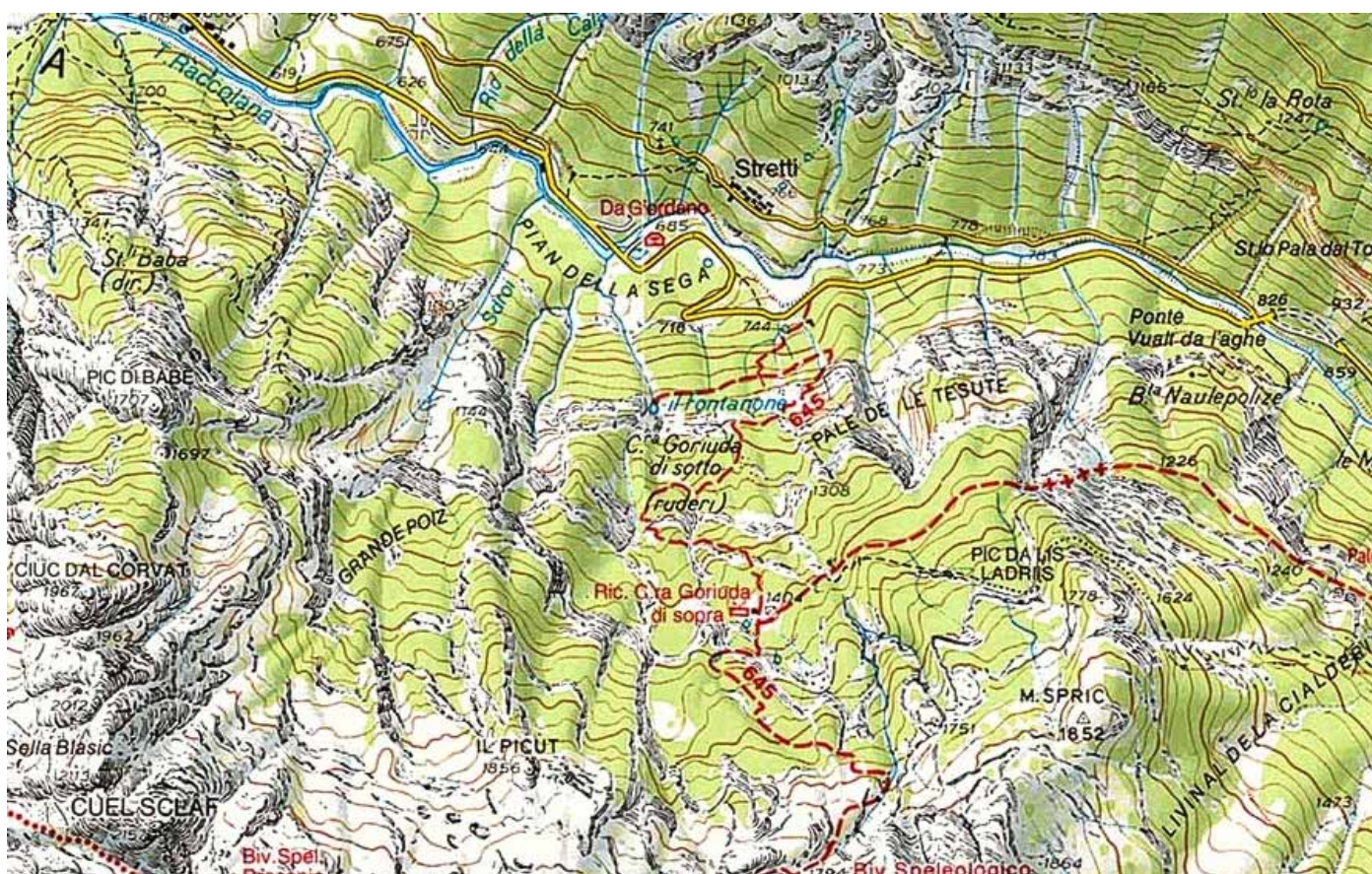
L'escursione che andremo a compiere oggi, ci porterà a vedere da "molto" vicino la cascata del Fontanon di Goriuda, la Casera Goriuda e si concluderà poi con la visita alla fortezza di Chiusaforte, meglio conosciuta con il nome di Forte di Col Badin. La cascata del Fontanon di Goriuda (Cascata del Sole), è formata dalle acque provenienti dal massiccio del Canin tramite una fitta rete di canali carsici. La cascata compie un salto spettacolare di circa 80 metri. La Casera Goriuda, ristrutturata pochi

anni fa, è ora adibita a ricovero montano sempre aperto del Parco Naturale delle Prealpi Giulie. Si trova in una posizione panoramica, proprio di fronte al vasto altopiano del Montasio, con in bella evidenza il Jof di Montasio e le altre cime circostanti. L'escursione terminerà con la visita guidata al Forte di Col Badin, una fortezza militare costruita una decina di anni prima dell'inizio della 1° Guerra Mondiale. Verso la fine di questo conflitto bellico, la fortezza riuscì, dopo la disfatta di Caporetto, a rallentare di molto l'avanzata Austro-Germanica verso sud.

ITINERARIO

Da Chiusaforte si lascia la Statale Pontebbana e si imbecca la strada che, percorrendo tutta la Val Raccolana, conduce a Sella Nevea. Dopo circa 13 chilometri si giunge in località Pian della Sega (mt. 685) dove parcheggeremo le autovetture. Risaliremo a piedi, per circa 1 km, la strada asfaltata che conduce a Sella Nevea fino ad incontrare sulla destra l'inizio del sentiero **CAI 645** (mt. 750) che porta a Casera Goriuda. Il sentiero sale abbastanza ripido in una bella faggeta fino a quota 900 metri circa. Giunti ad un bivio, seguiremo il sentiero che si stacca a destra e che ci condurrà in circa 10 minuti al **Fontanon di Goriuda**, la grotta nella montagna da cui esce tutta l'acqua che alimenta la "Cascata del Sole" (sosta con spiegazione dei fenomeni carsici che hanno di fatto formato la cascata). Ritornati al bivio, **si risale il sentiero CAI 645 passando attraverso una zona franosa con alcuni punti molto esposti. Per facilitare il passaggio in questi punti, sono stati posizionati dei cavi**

metallici che consentono di attraversare questi brevi tratti esposti in assoluta sicurezza. In qualche punto bisogna anche fare attenzione a non smuovere sassi che potrebbero finire addosso a chi ci sta dietro. Raggiunta la quota di 1200 metri circa, il sentiero si presenta meno ripido e sale attraversando quel che resta degli antichi pascoli di *Casera Goriuda di Sotto* (ruderi), per giungere poi fino all'ampia radura di *Casera Goriuda di Sopra* (mt. 1405). La casera si trova in un'ottima posizione panoramica su tutto l'altopiano del Montasio, con in primo piano l'imponente mole del Jof di Montasio. Dopo una breve pausa per le foto di rito e per "sgranocchiare" qualcosa, seguiremo a ritroso l'itinerario fatto in salita, per raggiungere nuovamente il *Pian della Sega* (mt. 685). Qui, presso la trattoria "Fontanon di Goriude" effettueremo la pausa pranzo vera e propria. Per chi lo desidera, sarà possibile rifocillarsi con una pastasciutta o un tagliere (*polenta, frico, salame e formaggio*) più una bibita presso la trattoria, al prezzo di € 10,00. Dopo la pausa pranzo (un'ora) saliremo in macchina e ci dirigeremo al parcheggio del Forte di Col Badin, che si trova sulla Statale Pontebbana in direzione Udine, poco oltre l'abitato di Chiusaforte, e dove incontreremo la nostra guida che ci accompagnerà nella visita al forte.



Orari e Tempi approssimativi

DISLIVELLO: 700 m; **DIFFICOLTÀ:** "EE"; anche se il dislivello non è notevole, il sentiero presenta alcuni tratti ripidi e dei passaggi esposti (attrezzati), che richiedono comunque piede fermo ed un buon allenamento. **EQUIPAGGIAMENTO:** Obbligatorio cordino e moschettone oppure kit completo da ferrata per il superamento del tratto attrezzato. Abbigliamento normale da escursionismo, consigliati i bastoncini; **ORARI E TEMPI DI PERCORRENZA:** partenza dal parcheggio dell'Ospedale in Vial Rotto, 28 (entrata dalla SS 13) alle ore 6.30 precise; inizio escursione ore 08.30; incontro con guida per la visita al forte ore 15.30; termine visita al Forte di Col Badin ore 17.30. **QUOTA DI PARTECIPAZIONE:** € 3,00 (comprensive dell'ingresso al Forte di Col Badin); **MEZZI DI TRASPORTO:** Auto proprie; **CARTOGRAFIA:** Carta Tabacco foglio n. 027 scala 1:25.000, Canin - Valli di Resia e Raccolana.

Gli accompagnatori AE Ezio Buna & Giorgio Fornasier si riservano la facoltà di apportare variazioni al programma, qualora le condizioni della montagna o meteorologiche lo richiederanno.